
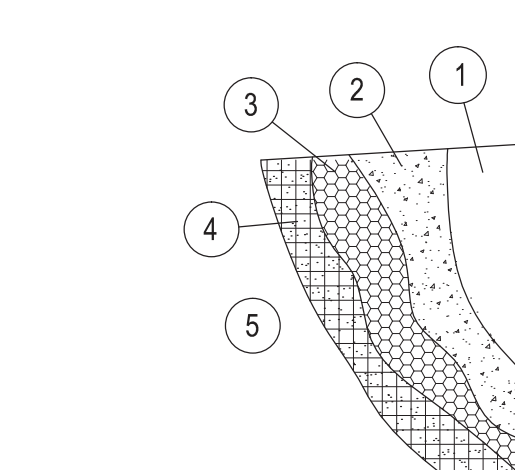


SEZNAM DETAILŮ:

- 1) SKLADBA SYSTÉMU ETICS
- 2) ZAPUŠTĚNÉ KOTVENÍ ETICS
- 3) ZALOŽENÍ ETICS NAD TERÉNEM (JIŽNÍ A ZÁPADNÍ FASÁDA)
- 4) ZALOŽENÍ ETICS POD TERÉNEM (SEVERNÍ A VÝCHODNÍ FASÁDA)
- 5) PŘEDSAZENÝ SOKL (VÝCHODNÍ A ČÁST JIŽNÍ FASÁDY)
- 6) ŘÍMSA VÝCHODNÍ FASÁDY
- 7) UKONČENÍ ETICS NA VÝCHODNÍM ŠTÍTU
- 8) UKONČENÍ ETICS NA ZÁPADNÍM ŠTÍTU
- 9) UKONČENÍ ETICS POD STŘEŠNÍ ŘÍMSOU
- 10) UKONČENÍ ETICS POD ŠTÍTEM PŘÍSTAVKU
- 11) UKONČENÍ ETICS POD STŘECHOU PŘÍSTAVKU
- 12) ZALOŽENÍ ETICS NAD STŘECHOU + ZATEPLENÍ NAD PODHLEDEM
- 13) NÁROŽÍ ETICS
- 14) NÁROŽÍ VÝCHODNÍ FASÁDY
- 15) SEVEROZÁPADNÍ NÁROŽÍ U OPLOCENÍ
- 16) OKENNÍ PARAPET
- 17) OKENNÍ OSTĚNÍ
- 18) OKENNÍ NADPRAŽÍ
- 19) VYZTUŽENÍ ETICS OKOLO OKEN A DVEŘÍ

VYPRACOVAL	KRESLIL	SCHVÁLIL	KONTROLOVAL		
Ing. Novák	Ing. Novák	Ing. Šimmer			
INVESTOR : Obec Louka u Litvínova				STAVBA :	
STAVBA ZATEPLENÍ OBJEKTU MŠ LOUKA U LITVÍNOVA				DRUH DOKUMENTACE	
				ČÍSLO ZAKÁZKY	
				DATUM	
				MĚŘITKO	
OBSAH VÝKRESU DETAILY				ARCHIVNÍ ČÍSLO	
				CAD	
				4-I-03646	



OBVODOVÝ PLÁŠŤ OBJEKTU BUDE OPATŘEN KOMPOZITNÍM ZATEPLOVACÍM SYSTÉMEM ETICS S TEPELNOU IZOLACÍ Z DESEK Z TUHÉ MINERÁLNÍ VLNY tl. 180 mm.

FINÁLNÍ POVRCHOVOU ÚPRAVU BUDE TVOŘIT TENKOVrstvá PROBARVENÁ OMÍTKA.

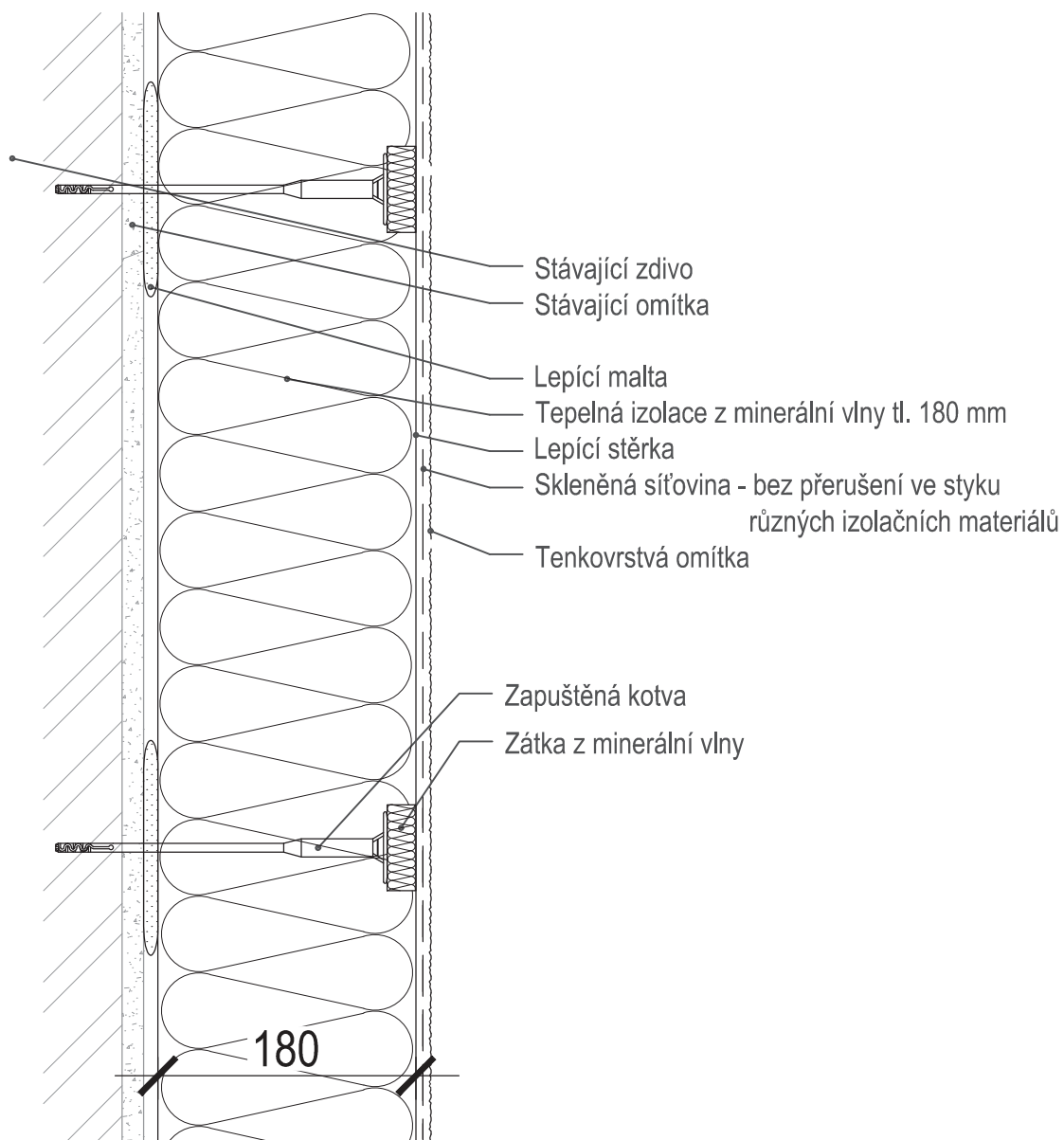
SOKLOVÉ ZDIVO DO VÝŠKY +0,350 BUDE OPATŘENO ZATEPLOVACÍM SYSTÉMEM S TEPELNÝM IZOLANTEM Z DESEK XPS tl. 180 mm A OMÍTKOVÝM SYSTÉMEM S POVRCHOVOU ÚPRAVOU MARMOLITEM.

SKLADBA ZATEPLOVACÍHO SYSTÉMU:

- A – STÁVAJÍCÍ ZDIVO Z CIHEL PLNÝCH S OMÍTKOU, OČIŠTĚNÉ A PENETROVANÉ
- B – LEPÍČÍ STĚRKA
- C – FASÁDNÍ DESKY MINERÁLNÍ VLNY (1200x600 mm) tl. 180 mm
OSTĚNÍ A NADPRAŽÍ OKEN A DVEŘÍ – MINERÁLNÍ VLNA tl. 40 mm (DLE ŠÍŘKY RÁMŮ)
SOKLOVÉ ZDIVO A OSTŘIKOVÉ ZÓNY – DESKY XPS (1250x600 mm) tl. 180 mm
- D – LEPÍČÍ MALTA S VÝZTUŽNOU SKLOTEXTILNÍ MŘÍŽKOU, PENETRACE
- E – SVRCHNÍ PROBARVENÁ STĚRKA SILIKÁTOVÁ, STRUKTURA ŠKRÁBANÁ, ZRNO 2 mm
SOKLOVÉ ZDIVO – SVRCHNÍ MARMOLITOVÁ STĚRKA
ZDIVO NAD PŘÍSTAVKY – BEZ FINÁLNÍ PROBARVENÉ STĚRKY

DO ÚROVNĚ 2 m NAD PŘÍLEHLÝ TERÉN BUDE POUŽIT OMÍTKOVÝ SYSTÉM SE ZVÝŠENOU ODOLNOSTÍ PROTI VANDALISMU A MECHANICKÉMU POŠKOZENÍ – např. ZDVOJENÁ ARMOVACÍ SÍŤOVINA.

ZATEPLENÍ OBJEKTU MŠ LOUKA U LITVÍNOVA		
DETAIL:	MĚŘÍTKO:	ČÍSLO VÝKRESU
SKLADBA SYSTÉMU ETICS	1:5	D 01



ZATEPLENÍ OBJEKTU MŠ LOUKA U LITVÍNOVA

DETAIL:

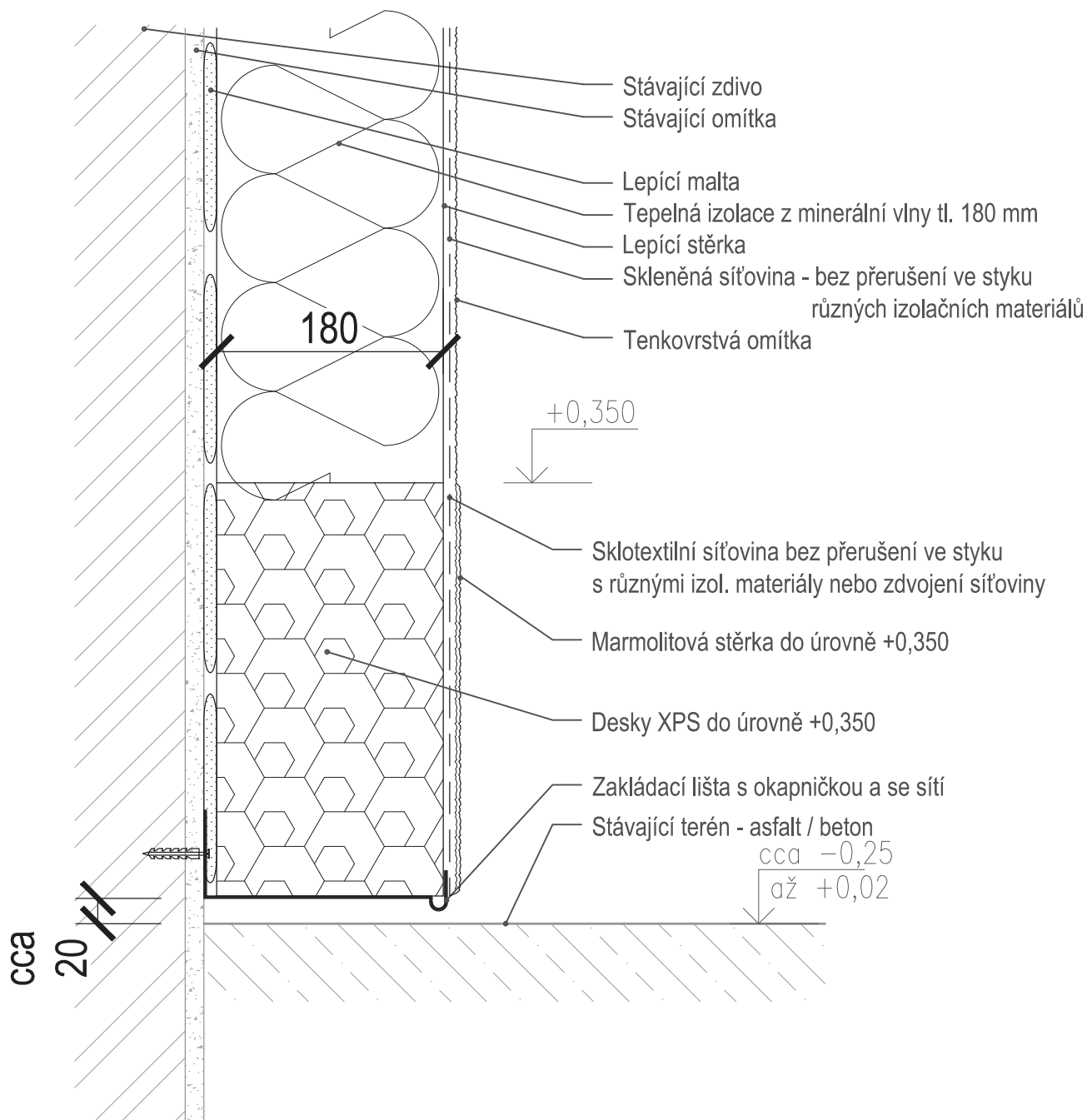
ZAPUŠTĚNÉ KOTVENÍ ETICS

MĚŘÍTKO:

1:5

ČÍSLO VÝKRESU

D 02



ZATEPLENÍ OBJEKTU MŠ LOUKA U LITVÍNOVA

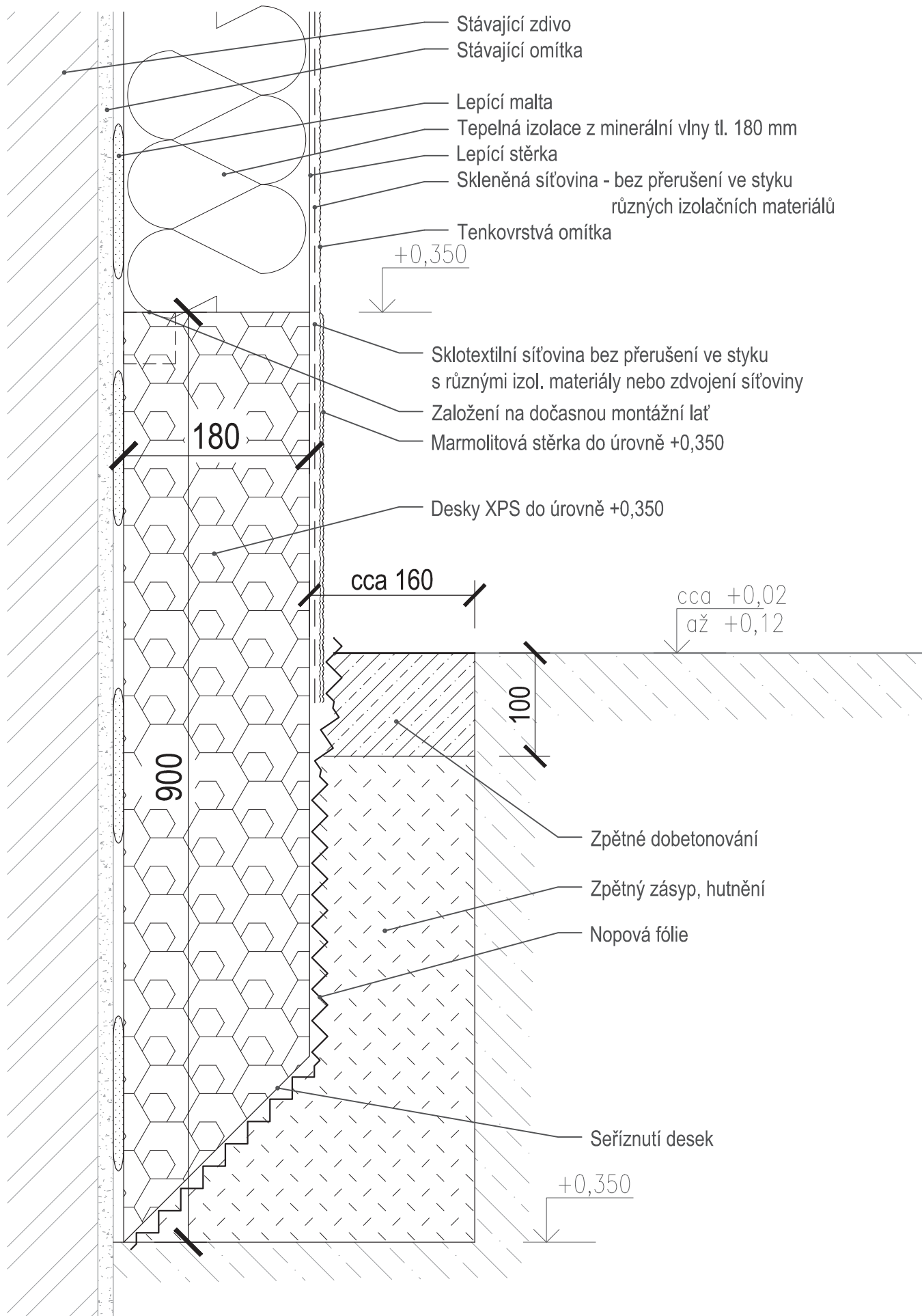
DETAIL: **ZALOŽENÍ ETICS NAD TERÉNEM
(JIŽNÍ A ZÁPADNÍ FASÁDA)**

MĚŘÍTKO:

1:5

ČÍSLO VÝKRESU

D 03



ZATEPLENÍ OBJEKTU MŠ LOUKA U LITVÍNOVA

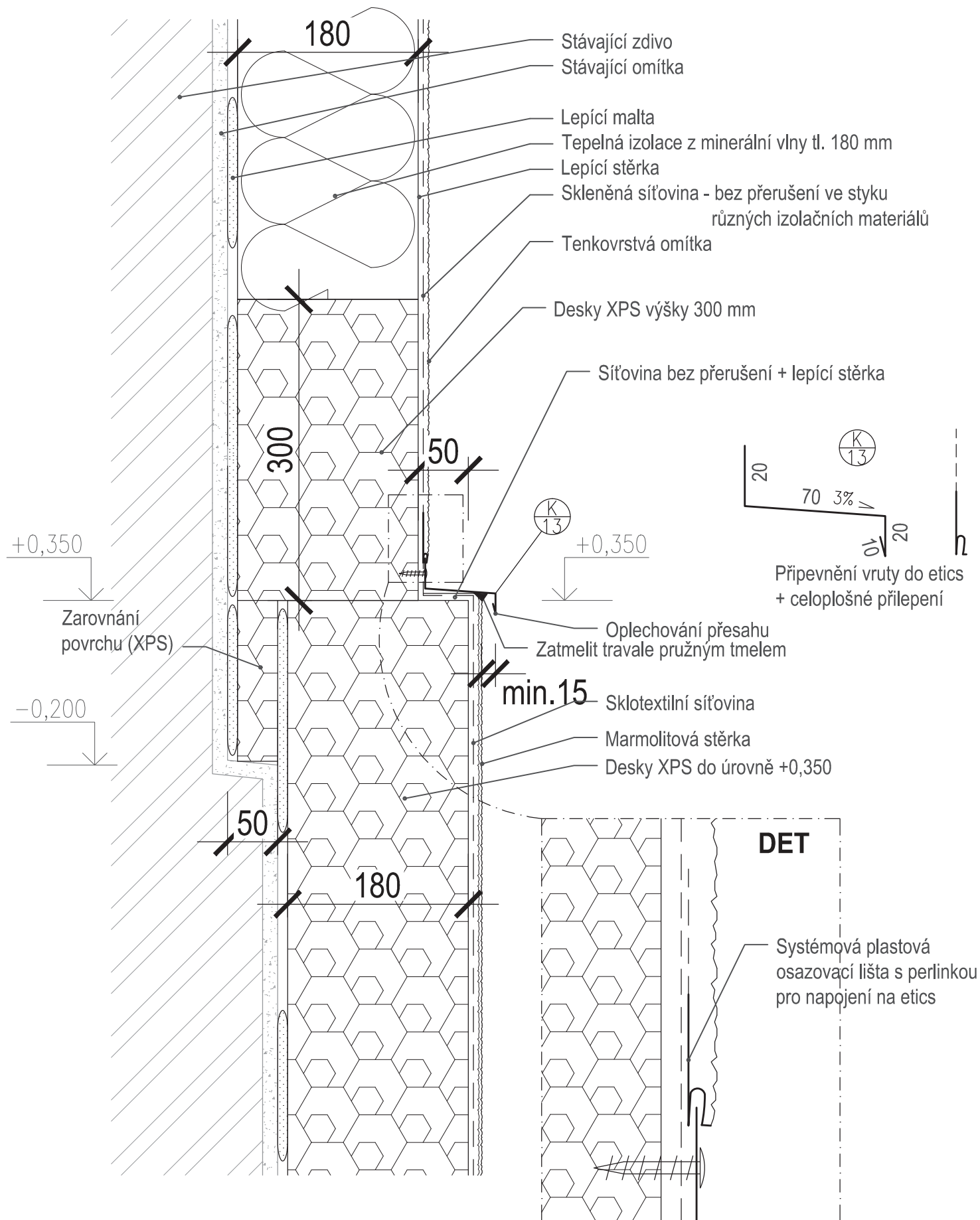
DETAIL: **ZALOŽENÍ ETICS POD TERÉNEM
(SEVERNÍ A VÝCHODNÍ FASÁDA)**

MĚŘÍTKO:

1:5

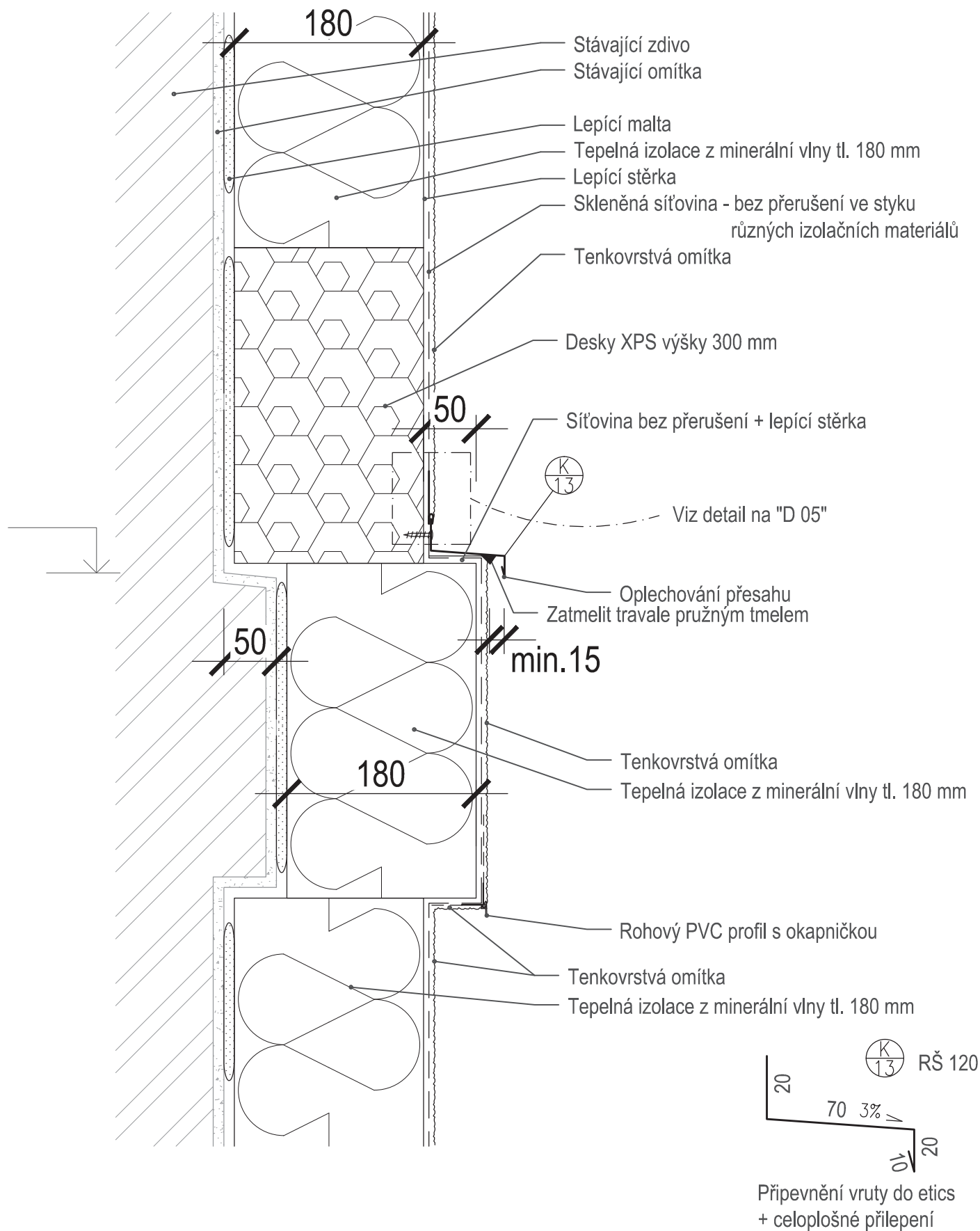
ČÍSLO VÝKRESU

D 04



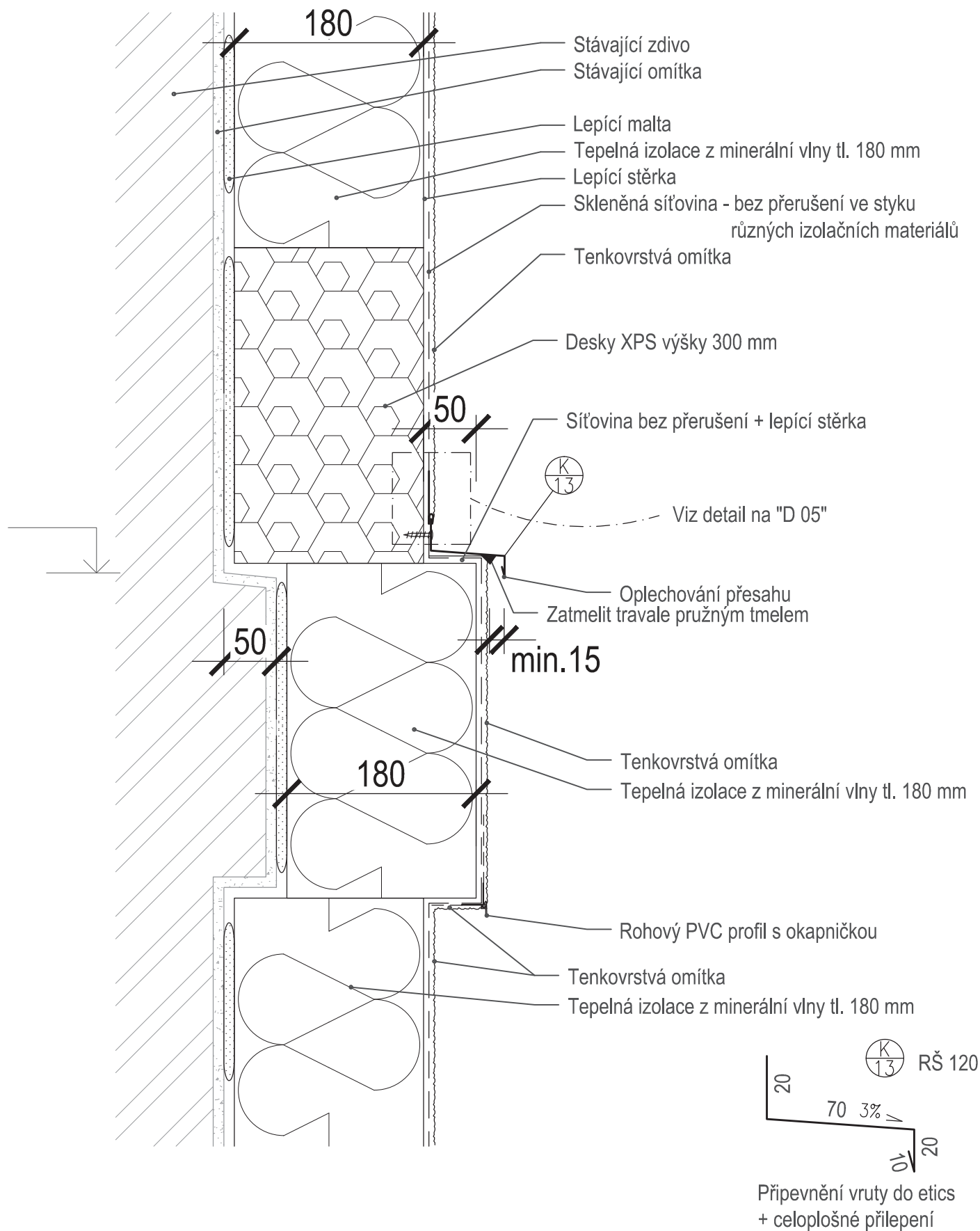
Alternativně lze oplechování zapustit cca 1-2 cm do tepelného izolantu + osadit plastovou okapničku

ZATEPLENÍ OBJEKTU MŠ LOUKA U LITVÍNOVA		
DETAIL: PŘEDSAZENÝ SOKL (VÝCHODNÍ A ČÁST JIŽNÍ FASÁDY)	MĚŘÍTKO: 1:5	ČÍSLO VÝKRESU D 05



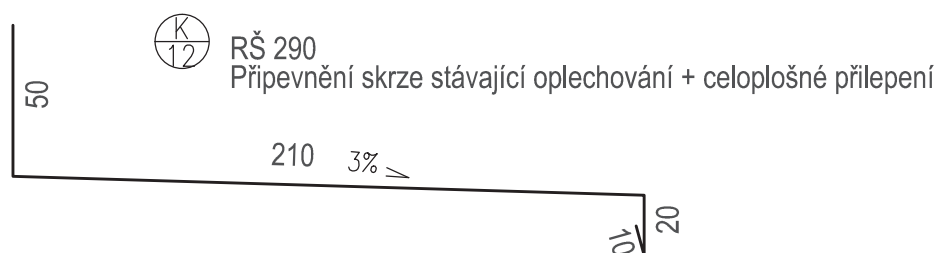
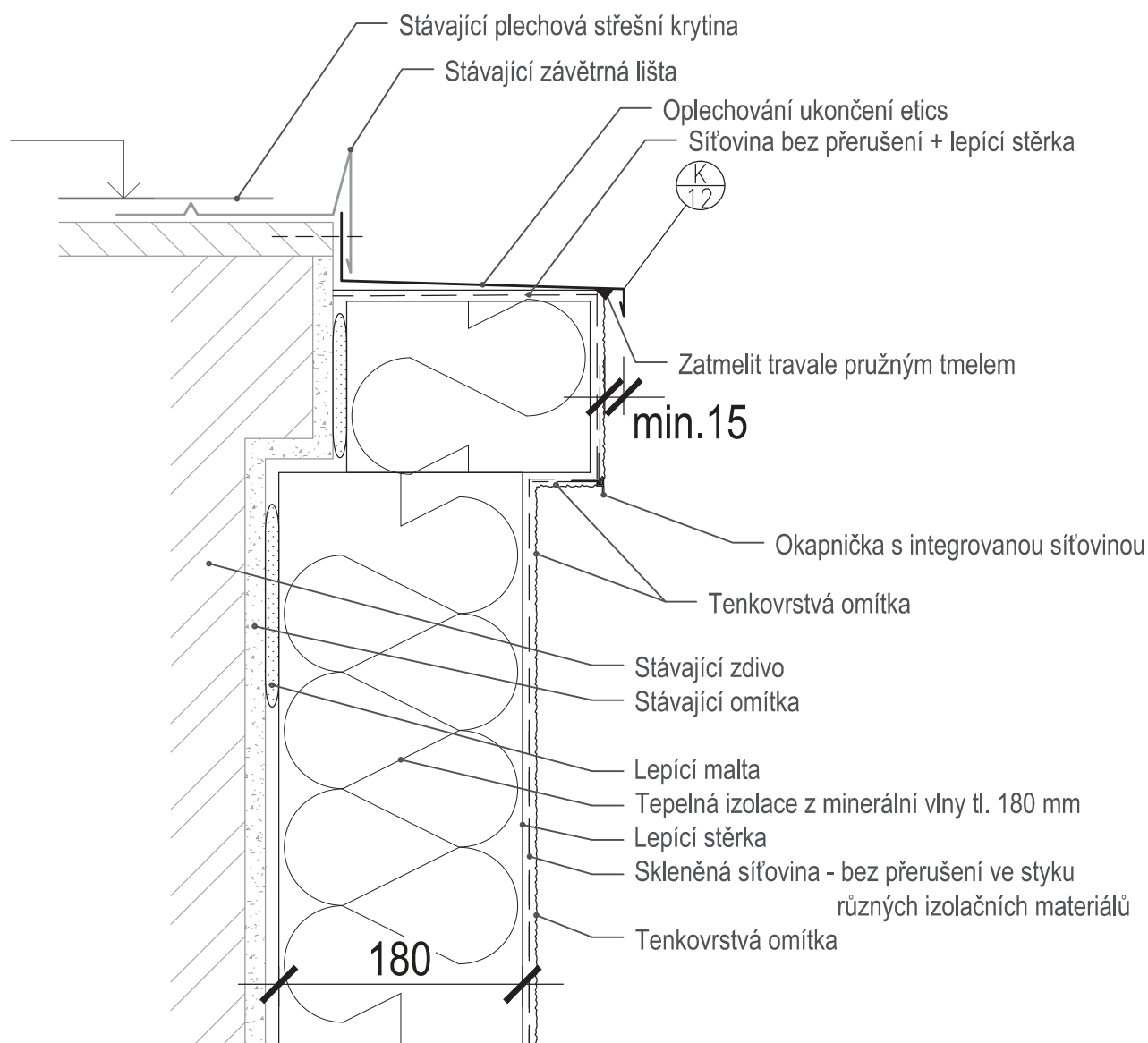
Alternativně lze oplechování zapustit cca 1-2 cm do tepelného izolantu + osadit plastovou okapničku

ZATEPLENÍ OBJEKTU MŠ LOUKA U LITVÍNOVA		
DETAIL:	MĚŘÍTKO:	ČÍSLO VÝKRESU
ŘÍMSA VÝCHODNÍ FASÁDY	1:5	D 06



Alternativně lze oplechování zapustit cca 1-2 cm do tepelného izolantu + osadit plastovou okapničku

ZATEPLENÍ OBJEKTU MŠ LOUKA U LITVÍNOVA		
DETAIL:	MĚŘÍTKO:	ČÍSLO VÝKRESU
ŘÍMSA VÝCHODNÍ FASÁDY	1:5	D 06



ZATEPLENÍ OBJEKTU MŠ LOUKA U LITVÍNOVA

DETAIL:

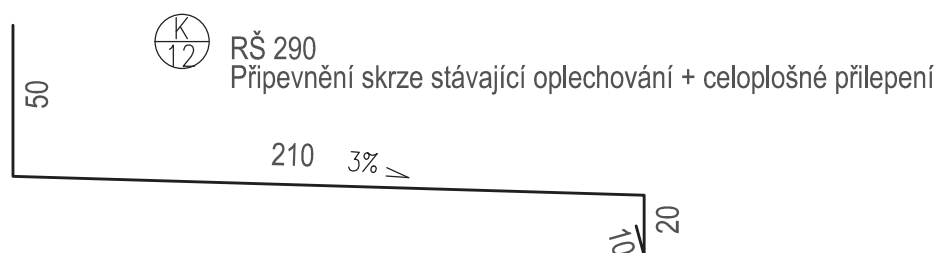
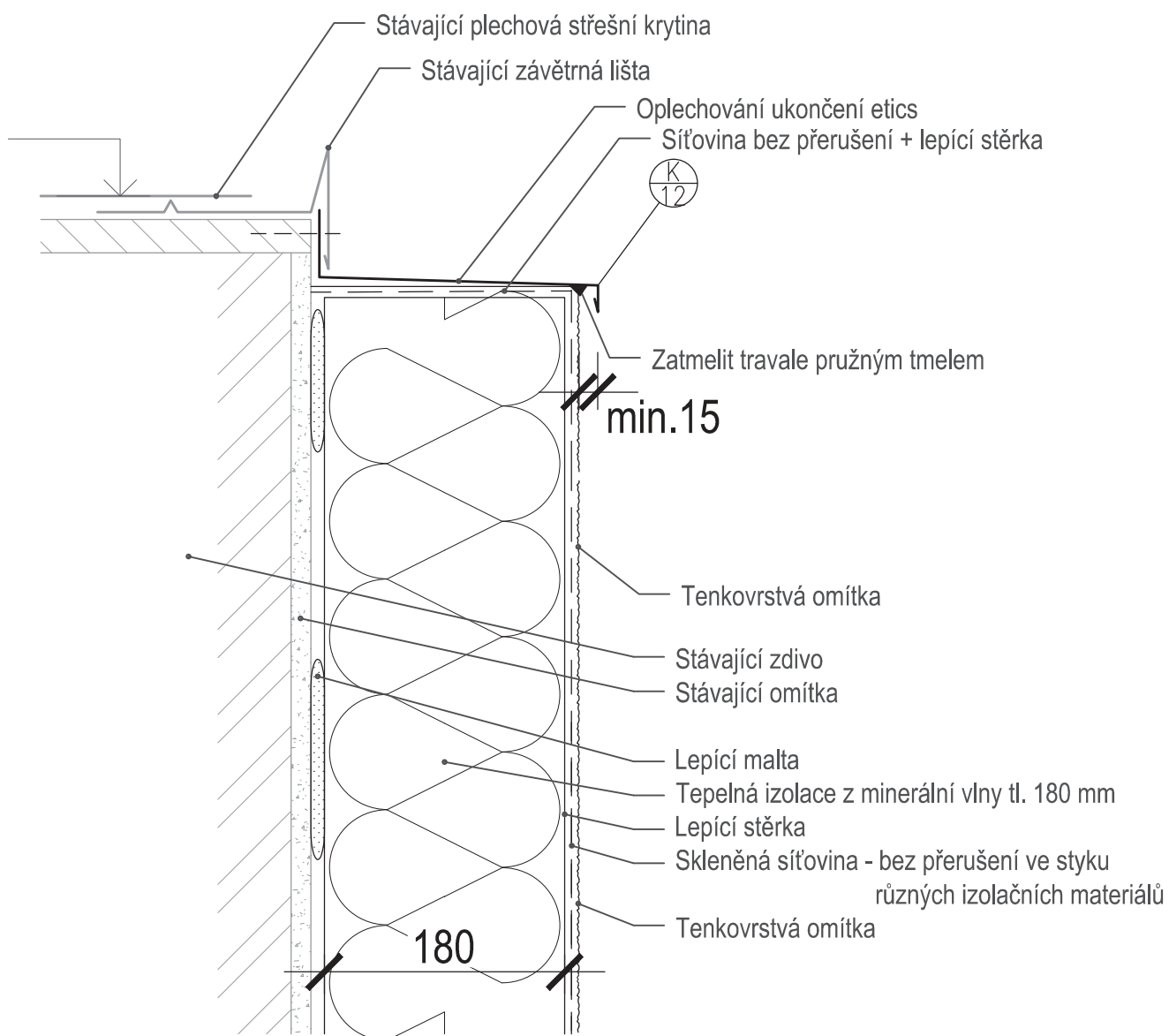
UKONČENÍ ETICS NA VÝCHODNÍM ŠÍTU

MĚŘÍTKO:

1:5

ČÍSLO VÝKRESU

D 07



ZATEPLENÍ OBJEKTU MŠ LOUKA U LITVÍNOVA

DETAIL:

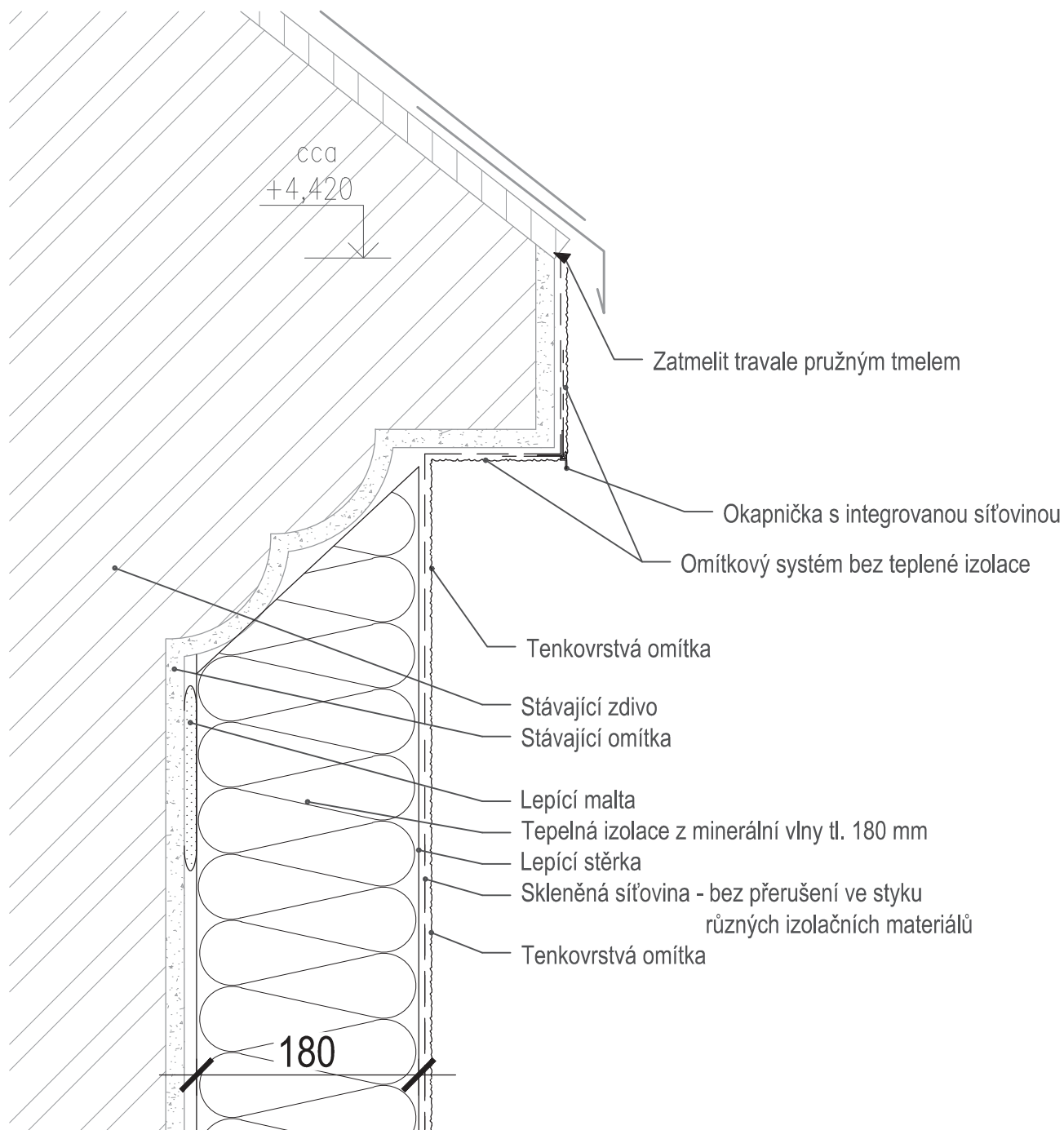
UKONČENÍ ETICS NA ZÁPADNÍM ŠÍTU

MĚŘÍTKO:

1:5

ČÍSLO VÝKRESU

D 08



ZATEPLENÍ OBJEKTU MŠ LOUKA U LITVÍNOVA

DETAIL:

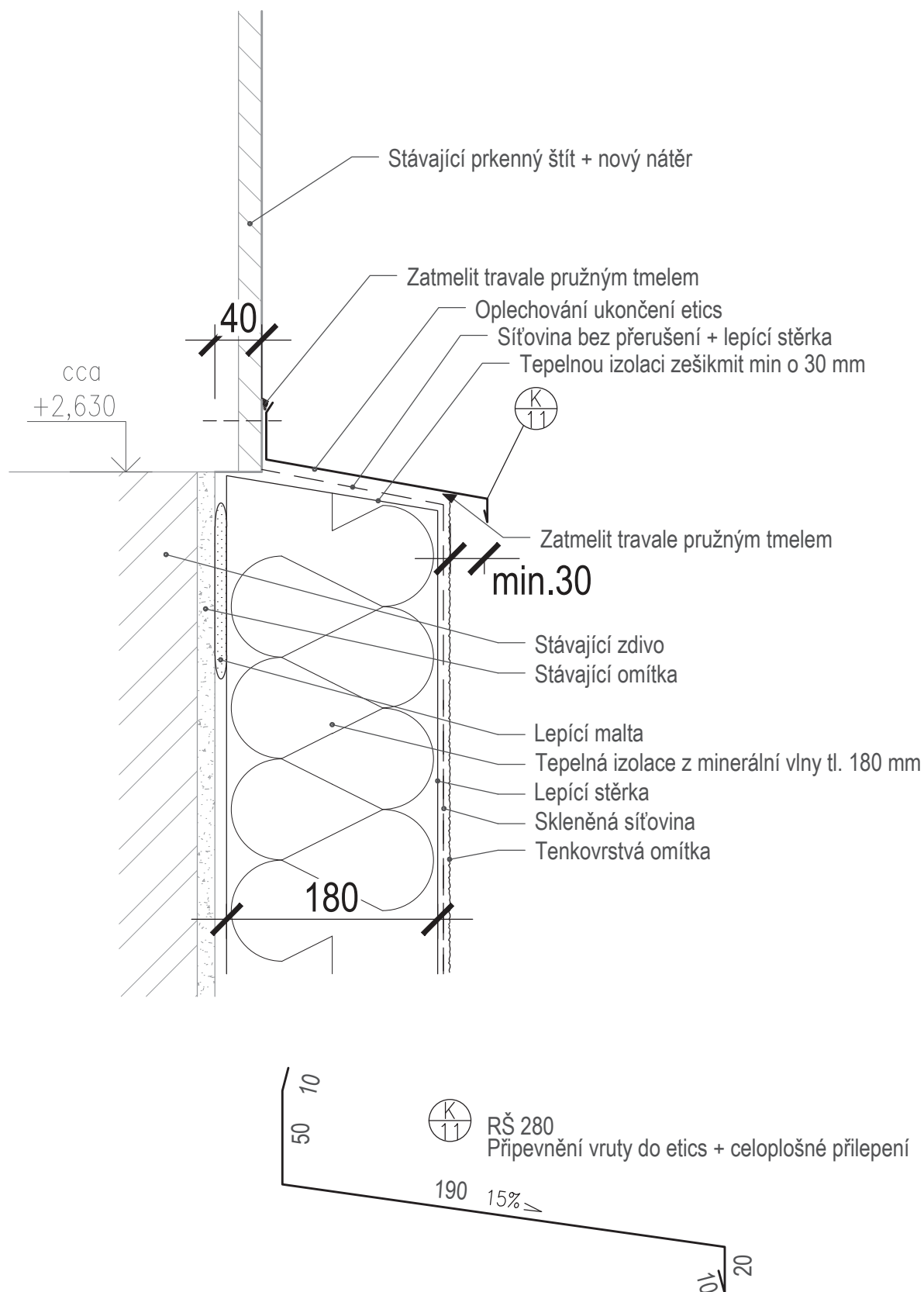
UKONČENÍ ETICS POD STŘEŠNÍ ŘÍMSOU

MĚŘÍTKO:

1:5

ČÍSLO VÝKRESU

D 09



ZATEPLENÍ OBJEKTU MŠ LOUKA U LITVÍNOVA

DETAIL:

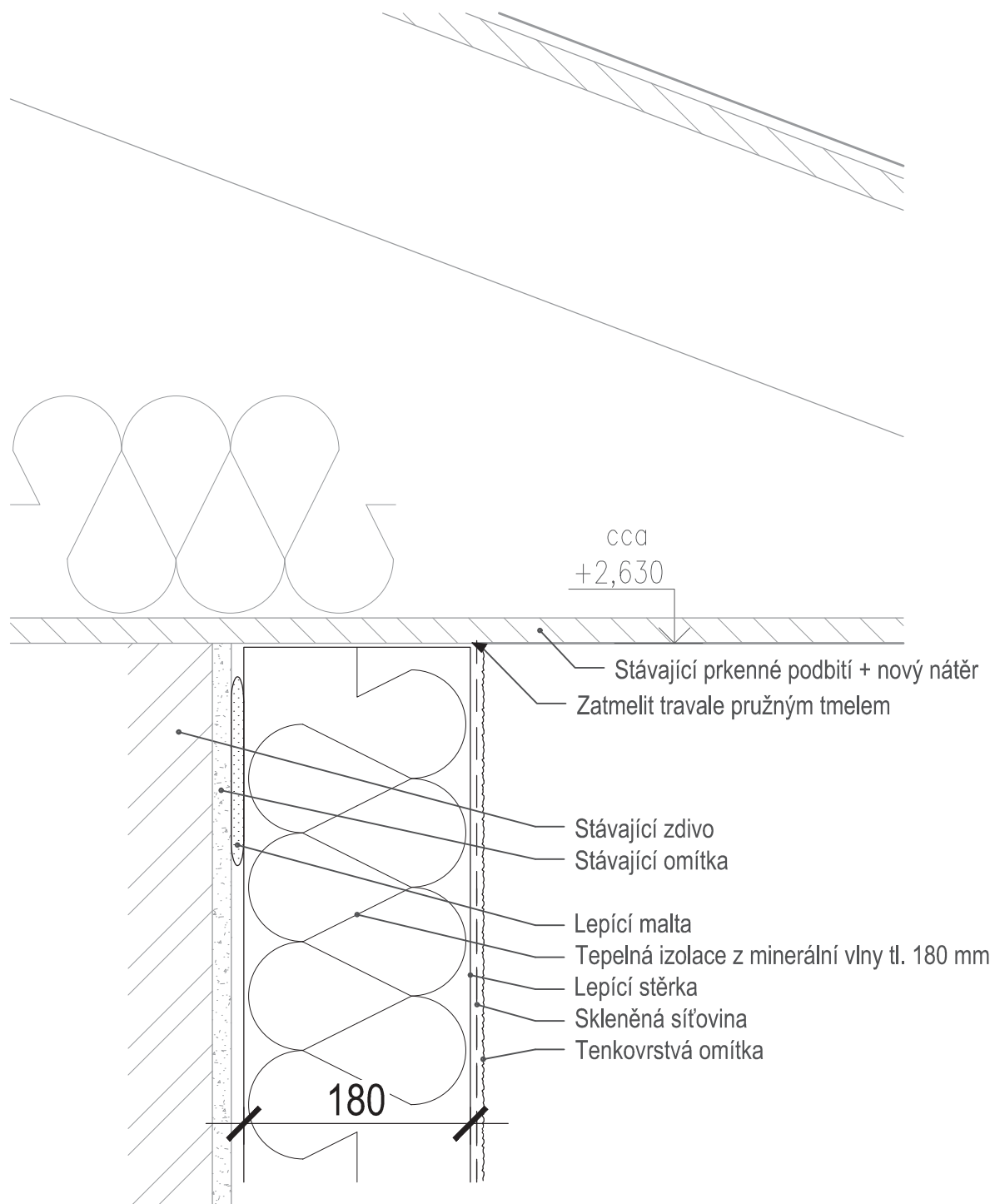
UKONČENÍ ETICS POD ŠTÍTEM PŘÍSTAVKU

MĚŘÍTKO:

1:5

ČÍSLO VÝKRESU

D 10



ZATEPLENÍ OBJEKTU MŠ LOUKA U LITVÍNOVA

DETAIL:

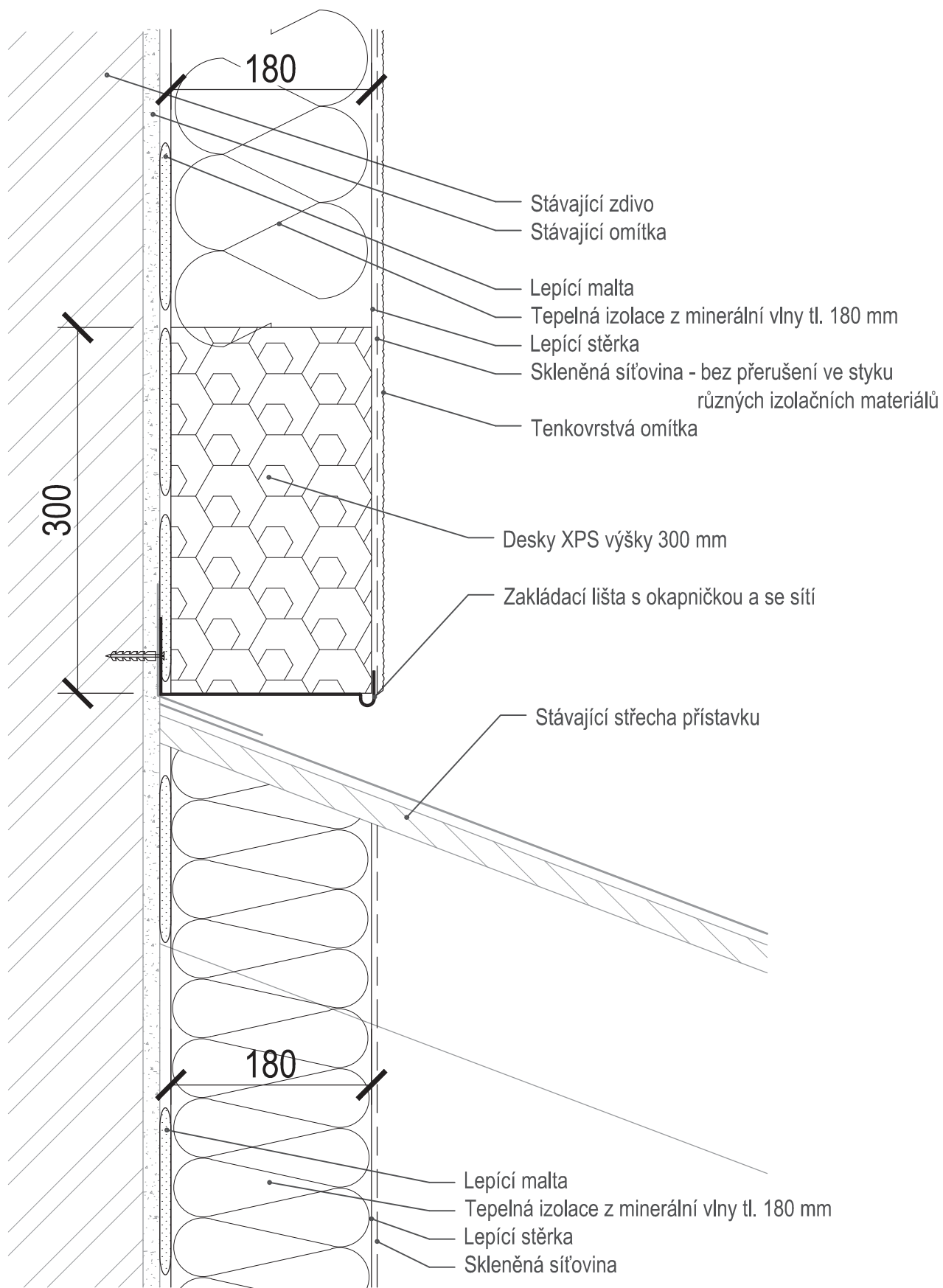
UKONČENÍ ETICS POD STŘECHOU PŘÍSTAVKU

MĚŘÍTKO:

1:5

ČÍSLO VÝKRESU

D 11



ZATEPLENÍ OBJEKTU MŠ LOUKA U LITVÍNOVA

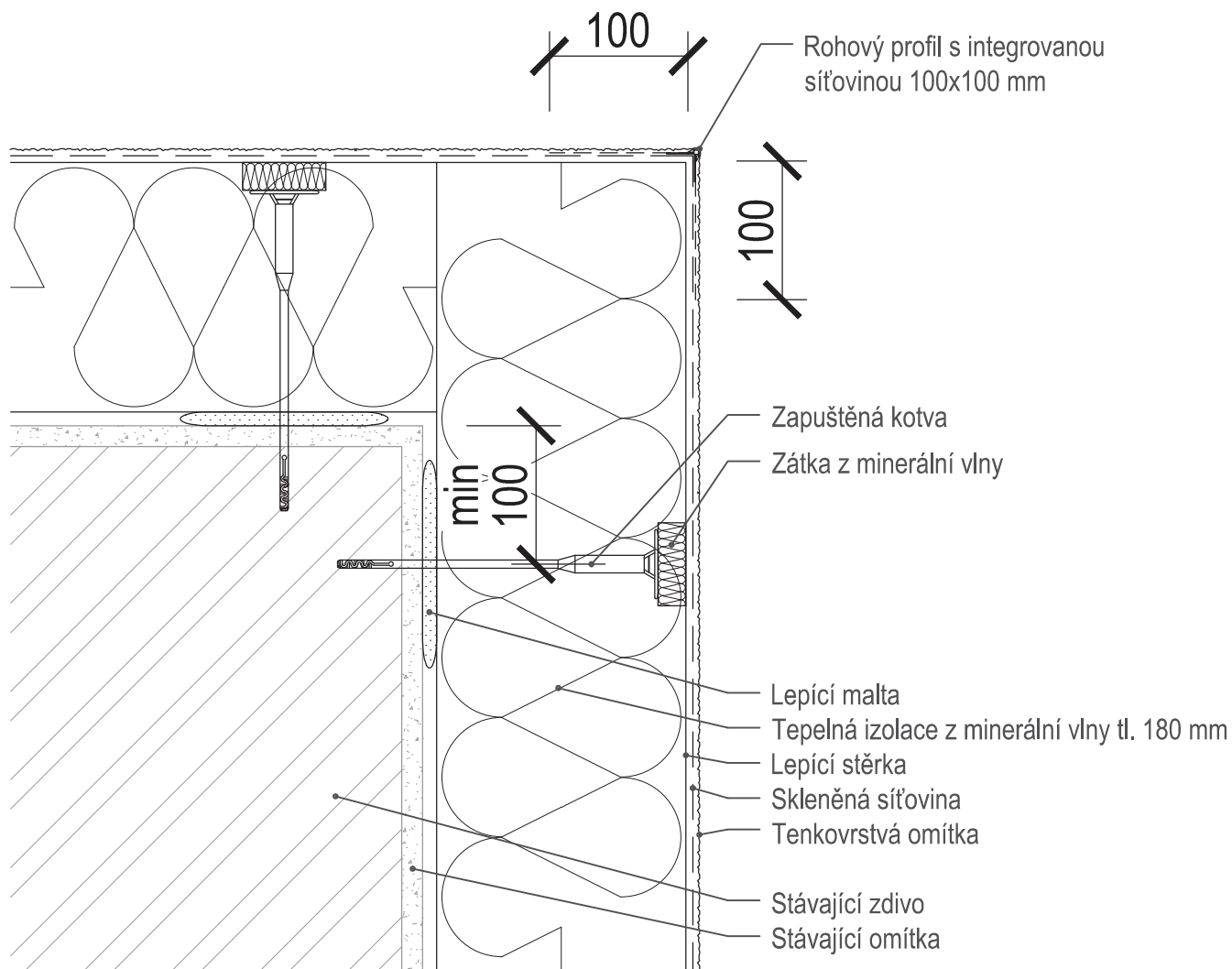
DETAIL: **ZALOŽENÍ ETICS NAD STŘECHOU +
ZATEPLENÍ NAD PODHLEDEM**

MĚŘÍTKO:

1:5

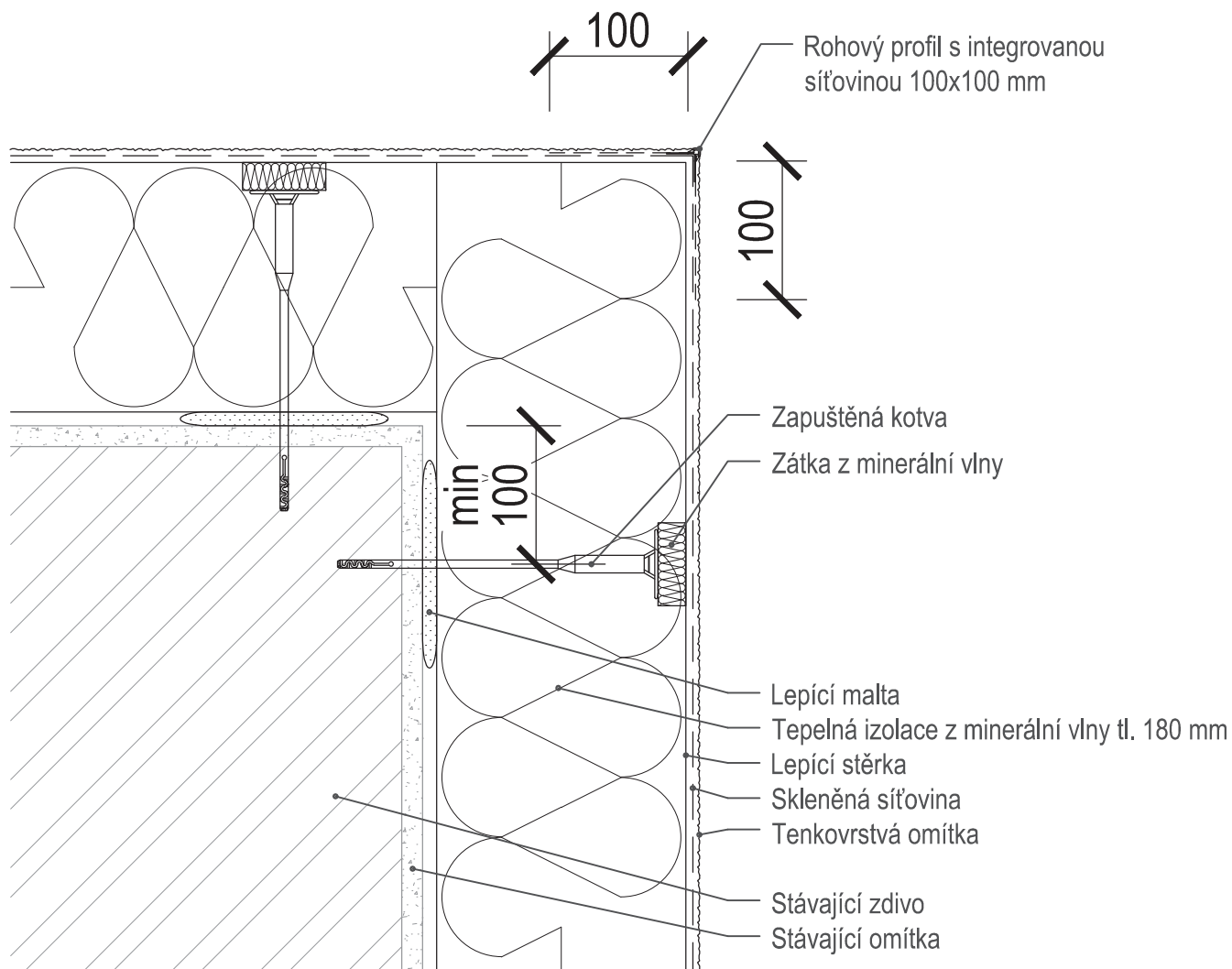
ČÍSLO VÝKRESU

D 12



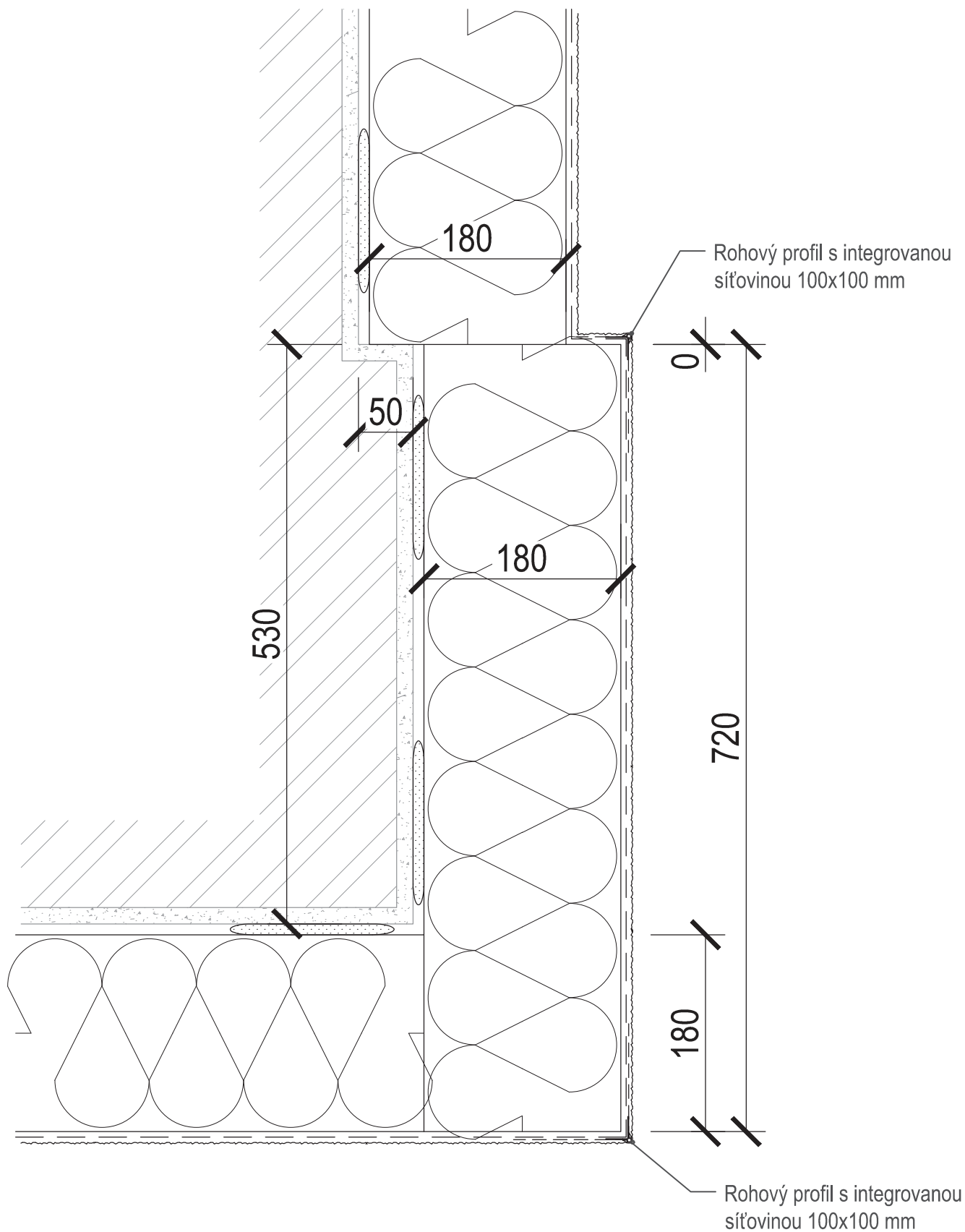
VYZTUŽENÍ ROHŮ ZATEPLOVACÍHO OMÍTKOVÉHO SYSTÉMU - PŘESAH TKANINY PŘES ROHOVÝ PROFIL

ZATEPLENÍ OBJEKTU MŠ LOUKA U LITVÍNOVA		
DETAIL:	MĚŘÍTKO:	ČÍSLO VÝKRESU
NÁROŽÍ ETICS	1:5	D 13



VYZTUŽENÍ ROHŮ ZATEPLOVACÍHO OMÍTKOVÉHO SYSTÉMU - PŘESAH TKANINY PŘES ROHOVÝ PROFIL

ZATEPLENÍ OBJEKTU MŠ LOUKA U LITVÍNOVA		
DETAIL:	MĚŘÍTKO:	ČÍSLO VÝKRESU
NÁROŽÍ ETICS	1:5	D 13



ZATEPLENÍ OBJEKTU MŠ LOUKA U LITVÍNOVA

DETAIL:

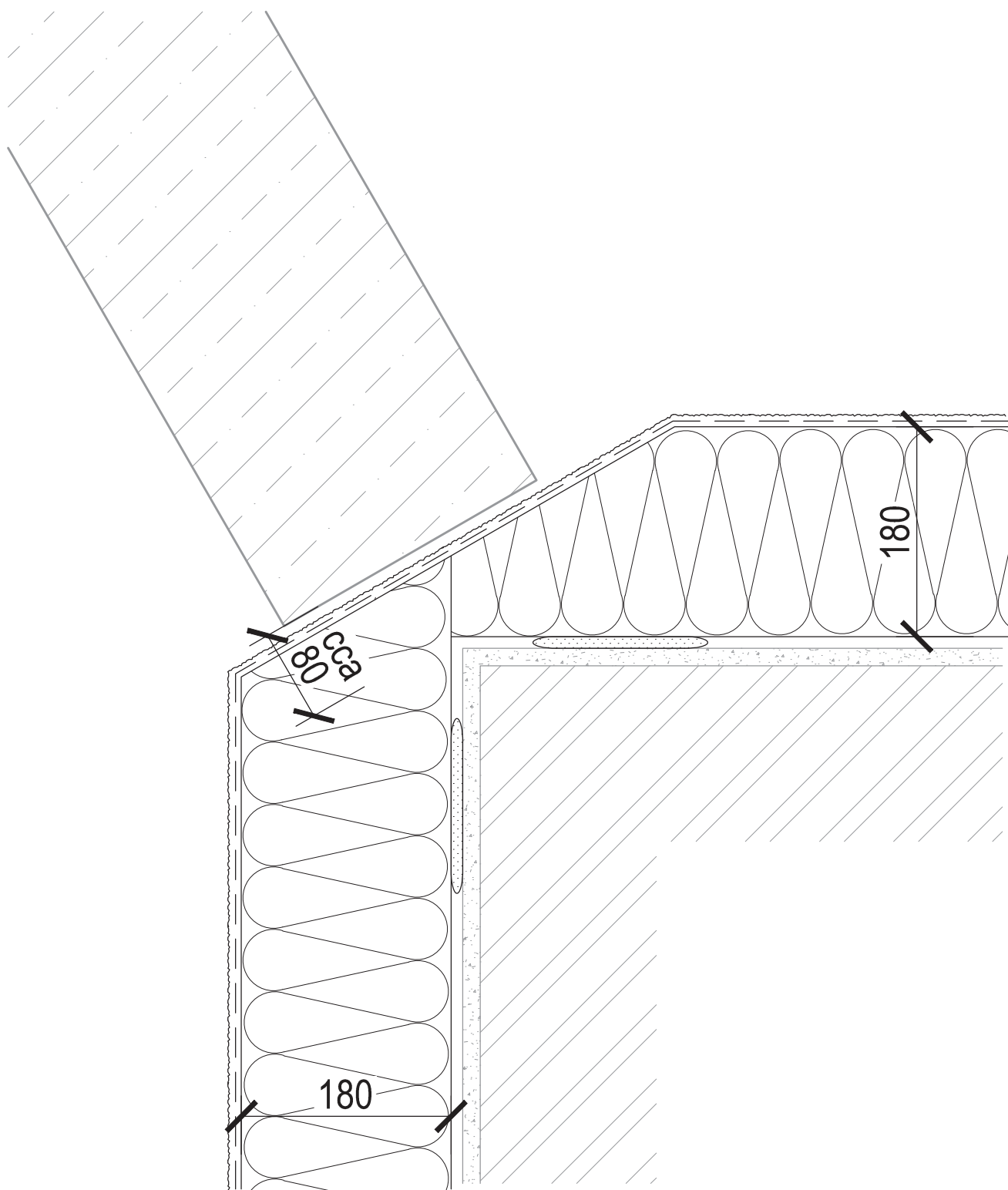
NÁROŽÍ VÝCHODNÍ FASÁDY

MĚŘÍTKO:

1:5

ČÍSLO VÝKRESU

D 14



ZATEPLENÍ OBJEKTU MŠ LOUKA U LITVÍNOVA

DETAIL:

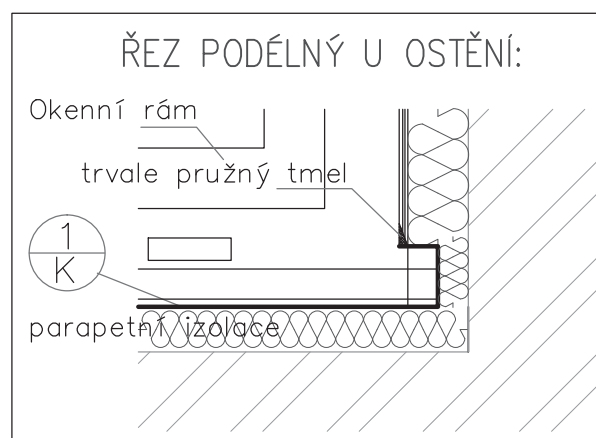
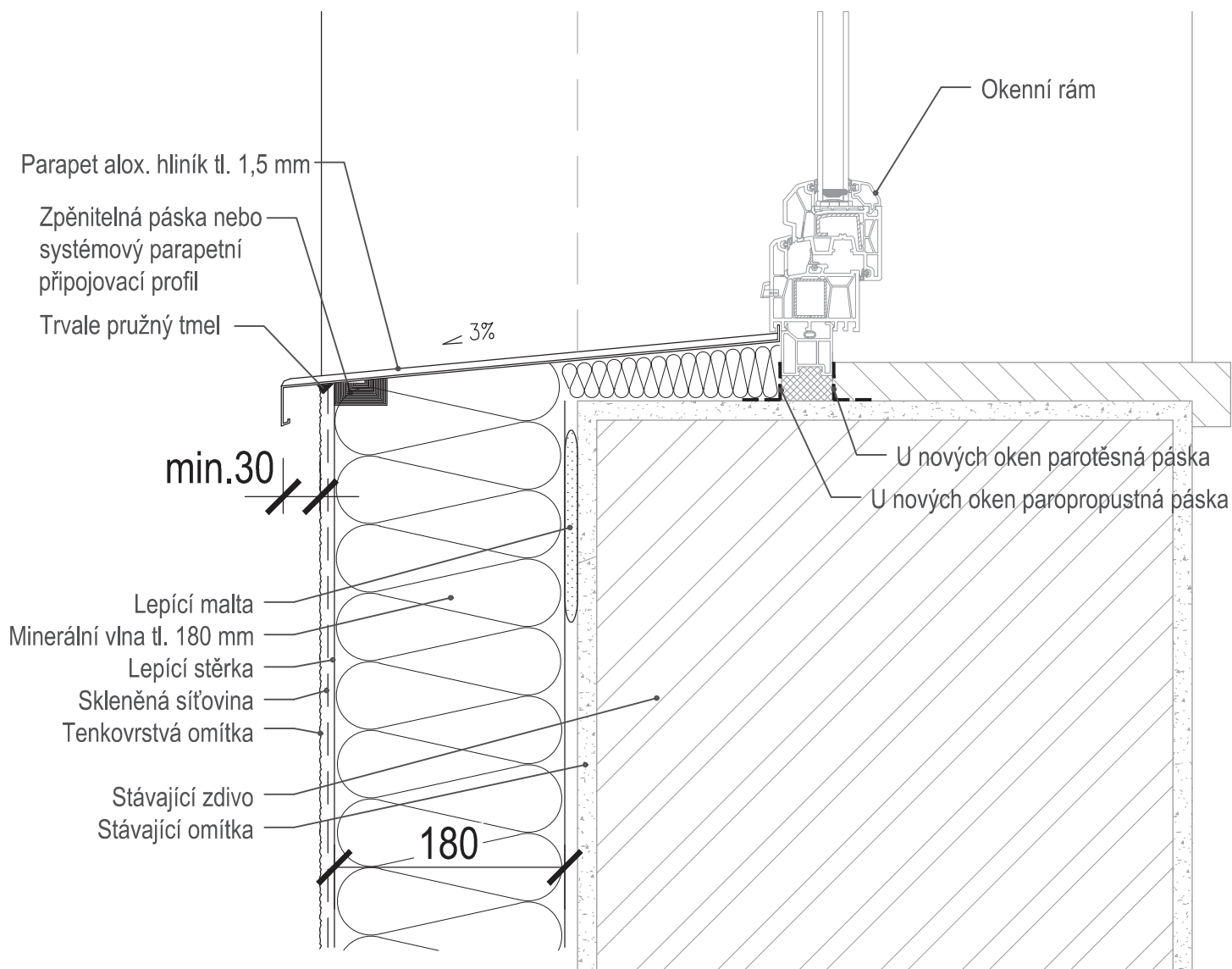
SEVEROZÁPADNÍ NÁROŽÍ U OPLOCENÍ

MĚŘÍTKO:

1:5

ČÍSLO VÝKRESU

D 15



ZATEPLENÍ OBJEKTU MŠ LOUKA U LITVÍNOVA

DETAIL:

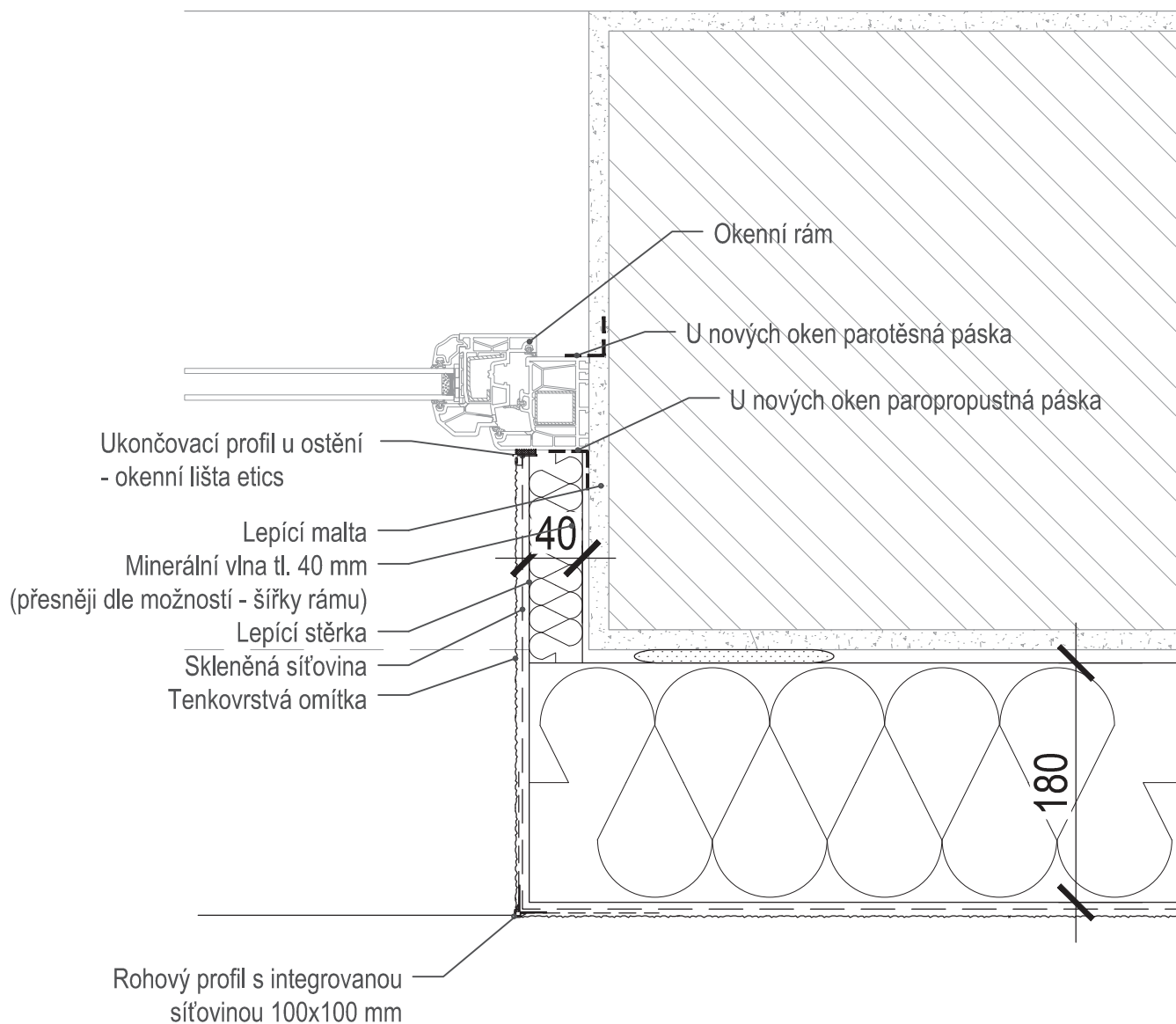
OKENNÍ PARAPET

MĚŘÍTKO:

1:5

ČÍSLO VÝKRESU

D 16



ZATEPLENÍ OBJEKTU MŠ LOUKA U LITVÍNOVA

DETAIL:

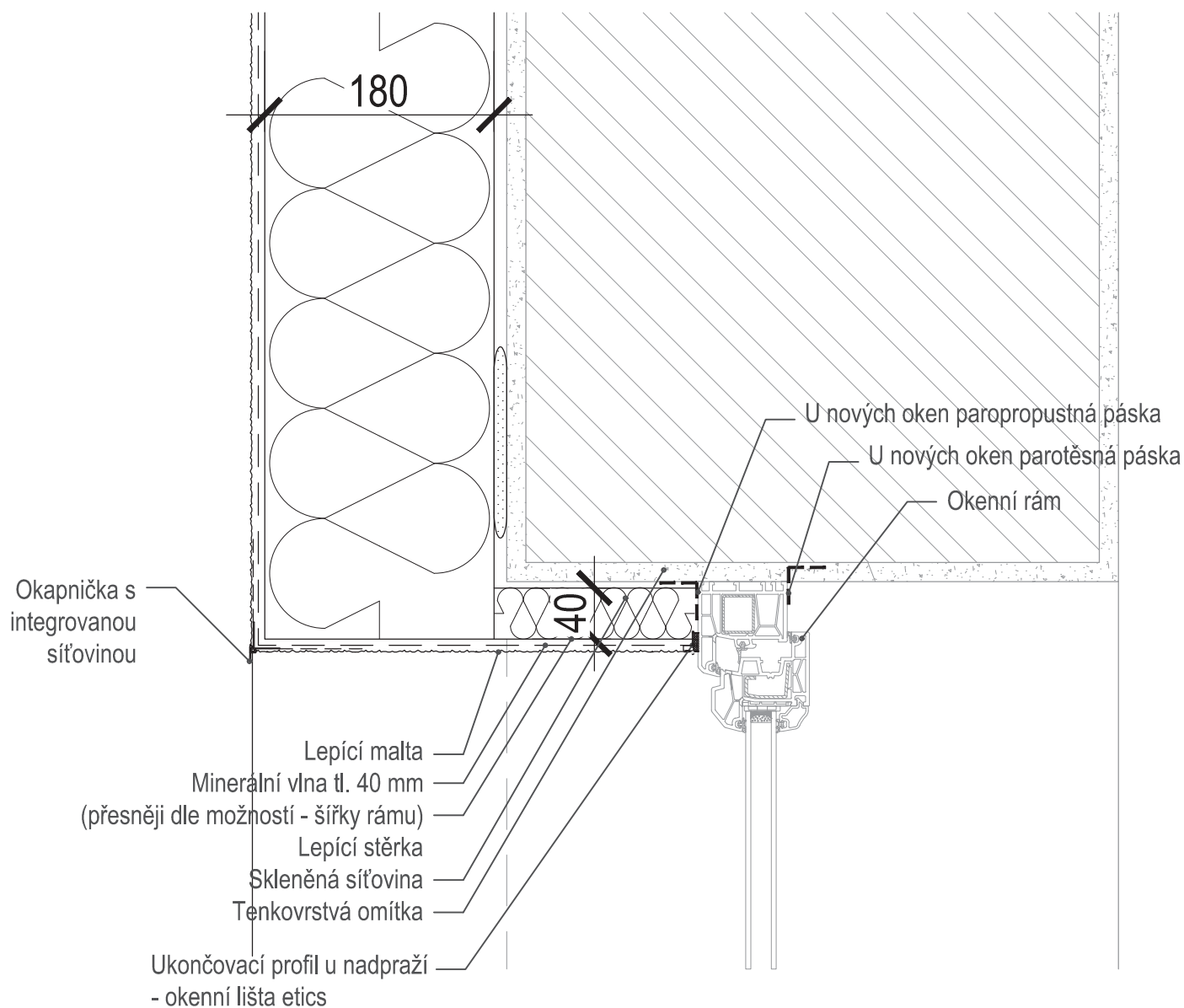
OKENNÍ OSTĚNÍ

MĚŘÍTKO:

1:5

ČÍSLO VÝKRESU

D 17



ZATEPLENÍ OBJEKTU MŠ LOUKA U LITVÍNOVA

DETAIL:

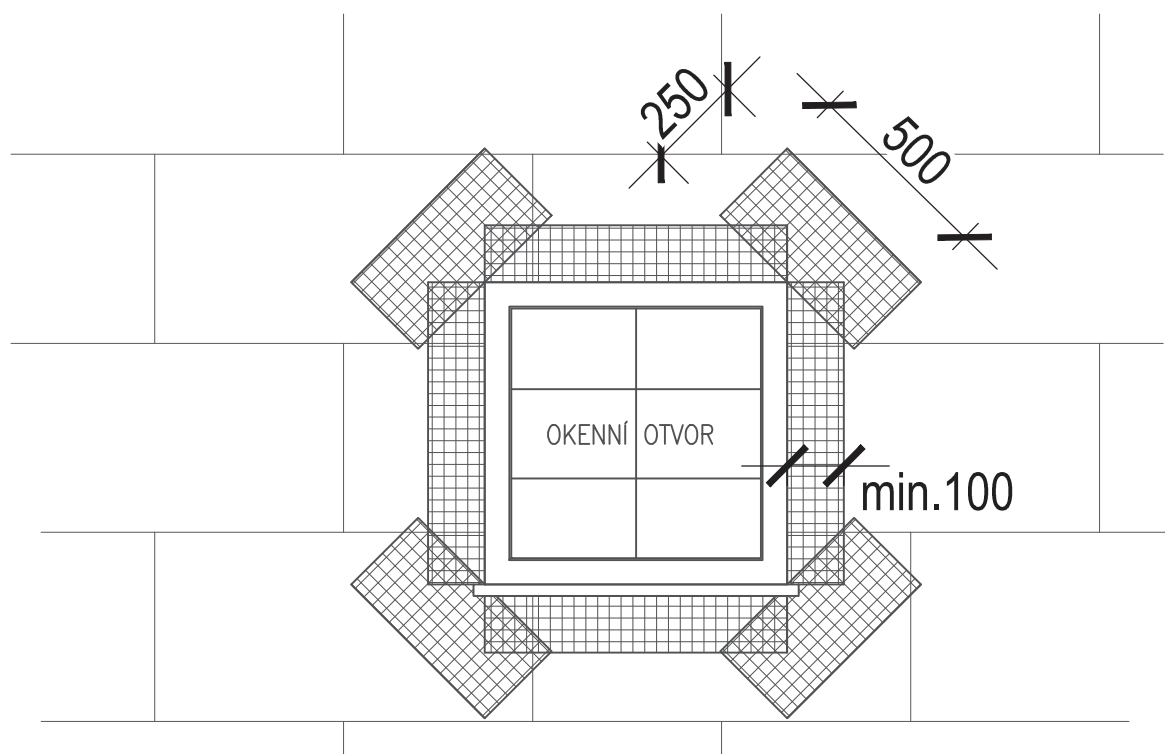
OKENNÍ NADPRAŽÍ

MĚŘÍTKO:

1:5

ČÍSLO VÝKRESU

D 18



ZPŮSOB POLOŽENÍ SKLOTEXTILNÍ SÍŤOVINY KOLEM OKENNÍHO OTVORU SE MŮŽE LIŠIT DLE POUŽITÉHO SYSTÉMU. VŽDY JE TŘEBA DODRŽET TECHNOLOGICKÝ POSTUP (NAPŘ. ZALOMENÍM MŘÍŽKY DO OSTĚNÍ APOD) DANÉHO SYSTÉMU.

ZATEPLENÍ OBJEKTU MŠ LOUKA U LITVÍNOVA		
DETAIL:	VYZTUŽENÍ ETICS OKOLO OKEN A DVEŘÍ	MĚŘÍTKO: 1:5
		ČÍSLO VÝKRESU D 19